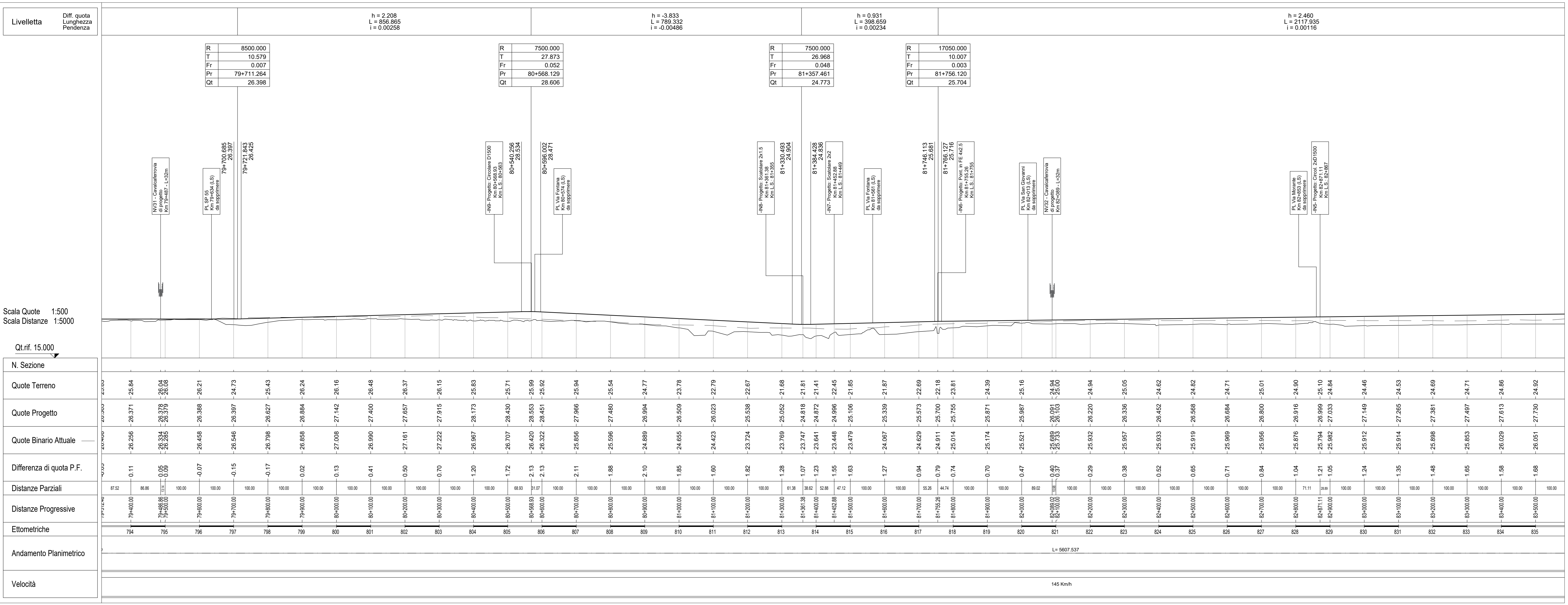


PROFILO DI PROGETTO  
SCALA 1:5000/500



**LEGENDA**

- DEMOLIZIONI
- PROGETTO NON ANCORA APPROVATO

Scala Quote 1:500  
Scala Distanze 1:5000

Qt.rif. 15.000

COMMITTENTE: **RFI INFRASTRUTTURE FERROVIARIE ITALIANE**

PROGETTAZIONE: **ITALFERR GRUPPO FERROVIE DELLO STATO ITALIANE**

**U.O. COORDINAMENTO NO CAPTIVE E INGEGNERIA DI SISTEMA**

**PROGETTO DI FATTIBILITA' TECNICO-ECONOMICA**

**RADDOPPIO CODOGNO - CREMONA - MANTOVA**

**LOTTO 3: PIADENA - MANTOVA**

Linea ferroviaria: Piano profilo su cartografia Tav. 8 di 10

SCALA: 1:5000/500

COMMESSA LOTTO FASE ENTE TIPO DOC. OPERA/DISCIPLINA PROGR. REV.

**NM1S 03 F 10 L5 I F 0001 008 A**

Revis	Descrizione	Redatto	Data	Verificato	Data	Approvato	Data	Autorizzato	Data
A	Emissione esecutive	F. Serraz	Aprile 2019	M. Fabbri	Aprile 2019	S. Biondi	Aprile 2019	G. Sgrosso	

NM1S03F10L5F001001A-10A.DWG n. Elab.: \_\_\_\_\_