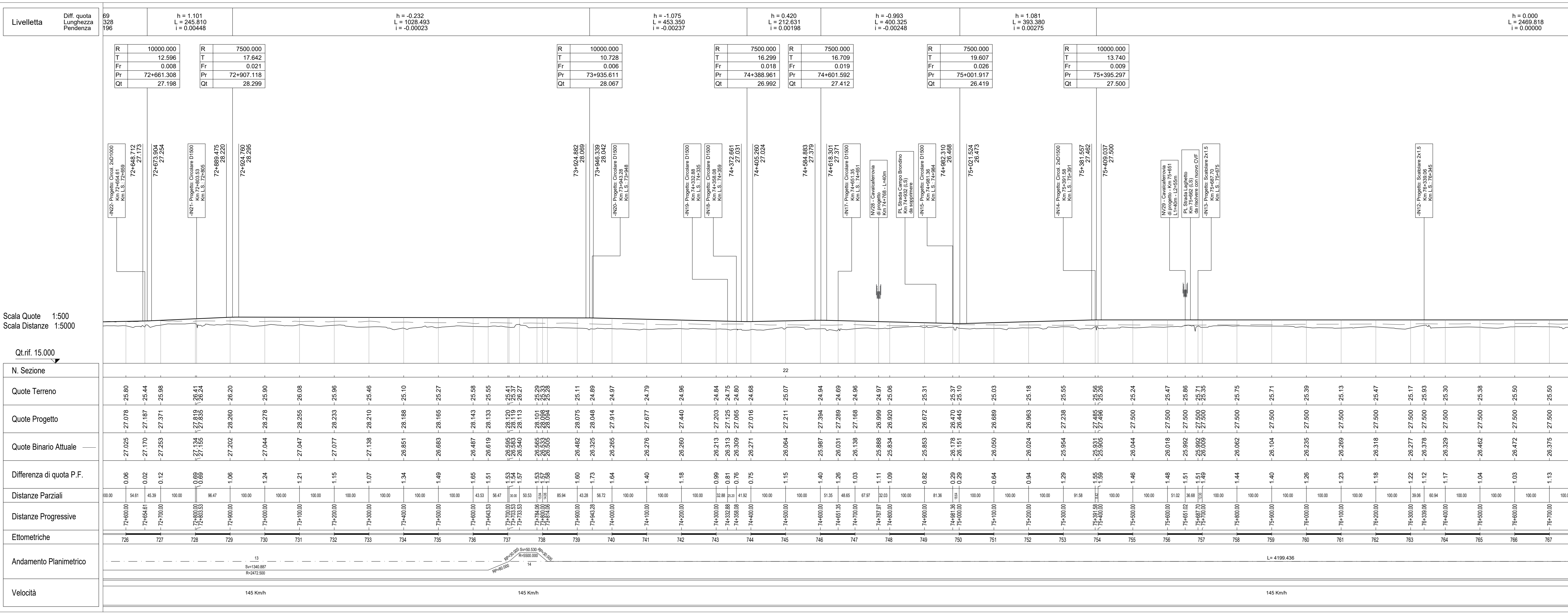


DATI DI TRACCIAMENTO PLANIMETRICO

FERROVIA BP-Lotto3 Vertice Vet13			FERROVIA BP-Lotto3 Vertice Vet14		
X	1624474.373	Asin	104.440796	X	1625182.122
Y	4997714.907	Asin	66.370740	Y	4996936.645
R(m)	-2472.500	L'	0.000000	R(m)	500.000
Sv(m)	1340.887	V(km/h)	145	Sv(m)	50.530
Alfa	54.523175	L(m)	30.000	Alfa	0.594876
Alfa tot	36.070056	m(m)	0.061	Alfa tot	0.932123
Terco	687.373	H(mm)	60	Terco	25.265

PROFILO DI PROGETTO
SCALA 1:5000/500



LEGENDA

- DEMOLIZIONI
- PROGETTO NON ANCORA APPROVATO

Scala Quote 1:500
Scala Distanze 1:5000

COMMITTENTE:
RFI
INFRASTRUTTURE FERROVIARIE ITALIANE
GRUPPO FERROVIE DELLO STATO ITALIANE

PROGETTAZIONE:
ITALFERR
GRUPPO FERROVIE DELLO STATO ITALIANE

U.O. COORDINAMENTO NO CAPTIVE E INGEGNERIA DI SISTEMA

**PROGETTO DI FATTIBILITA' TECNICO-ECONOMICA
RADDOPPIO CODOGNO - CREMONA - MANTOVA**

LOTTO 3: PIADENA - MANTOVA
Linea ferroviaria: Piano profilo su cartografia Tav. 6 di 10

SCALA: 1:5000/500

COMMESSA LOTTO FASE ENTE TIPO DOC. OPERA/DISCIPLINA PROGR. REV.

Revis	Descrizione	Redatto	Data	Verificato	Data	Approvato	Data	Autorizzato Data
A	Emissione esecutiva	F. Serraz	Aprile 2019	M. Fabbri	Aprile 2019	S. Biondi	Aprile 2019	G. Sgarbi